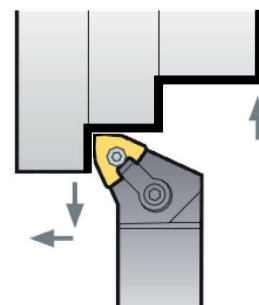
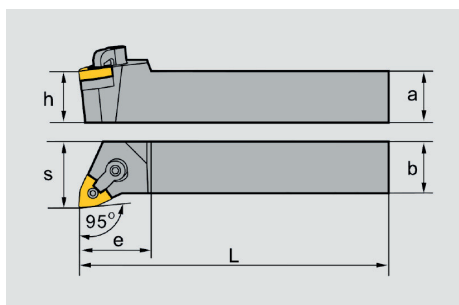
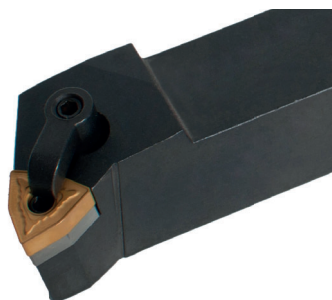








MWLNR/L

Кр: 95°



На снимке
изображено
правое
исполнение

Наименование державки	Размеры державки, мм						Тип сменной пластины	Винт	Тип подкл. пластины	Ключ	Прижим	Винт-штифт
	a	b	L	h	s	e						
MWLNR 2020 K08	20	20	125	20	25	30						
MWLNL 2020 K08	20	20	125	20	25	30	WN** 0804**	DM6X25	W08BM	WH30L	C1RD	TM6X17
MWLNR 2525 M08	25	25	150	25	32	35	WN** 0804**	DM6X30	W08BM	WH30L	C1RD	TM6X17
MWLNL 2525 M08	25	25	150	25	32	35	WN** 0804**	DM6X30	W08BM	WH30L	C1RD	TM6X17
MWLNR 3225 P08	32	25	170	32	32	35	WN** 0804**	DM6X30	W08BM	WH30L	C1RD	TM6X17
MWLNL 3225 P08	32	25	170	32	32	35	WN** 0804**	DM6X30	W08BM	WH30L	C1RD	TM6X17
MWLNR 3232 P08	32	32	170	32	40	35	WN** 0804**	DM6X30	W08BM	WH30L	C1RD	TM6X17
MWLNL 3232 P08	32	32	170	32	40	35	WN** 0804**	DM6X30	W08BM	WH30L	C1RD	TM6X17

Возможно применение пластин, соответствующих стандарту ISO, от любых производителей.